

Felhasználói kézikönyv - Android kliens

Tartalom

- [Telepítés](#)
- [Indítás](#)
- [Fő képernyők](#)
 - [Térkép](#)
 - [Rétegválasztó ablak](#)
 - [Keresés](#)
 - [Lista](#)
 - [Részletek](#)
- [Kilépés](#)

Telepítés

Az Élő Berek Android alkalmazás letölthető a www.e-berek.hu honlapról. Az alkalmazás letöltését az Android okostelefonról vagy táblagépről kell elindítani. A letöltés után el kell indítani a telepítést:

1. A rendszer rákérdez, hogy valóban telepíteni akarja-e az alkalmazást. Emellett engedélyt kér, hogy a rendszer egyes erőforrásait az alkalmazás használatba vehesse:
 - a. Tartózkodási hely (GPS és egyéb helymeghatározás)
 - b. Tárolás (SD kártya)
 - c. Hálózati kommunikáció (adatkapcsolat, internet elérés)
2. Az engedély megadása után az alkalmazás telepítésre kerül, melynek sikeréről vissza jelez a rendszer. Amennyiben nem kapott engedélyt az erőforrásokhoz való hozzáférésre, akkor a telepítés meghiúsul.
3. A telepített alkalmazás a telepítés végén azonnal indítható. Az "Alkalmazások" menüben található ikonnal is indítható az alkalmazás.

Indítás

Telepítés után az Élő Berek kliens legegyszerűbben az "Alkalmazások" rendszermenüből kikeresve indítható. Az alkalmazás ikonja:



Induláskor a felhasználót - a betöltés idejére - egy üdvözlő képernyő fogadja:



Fő képernyők

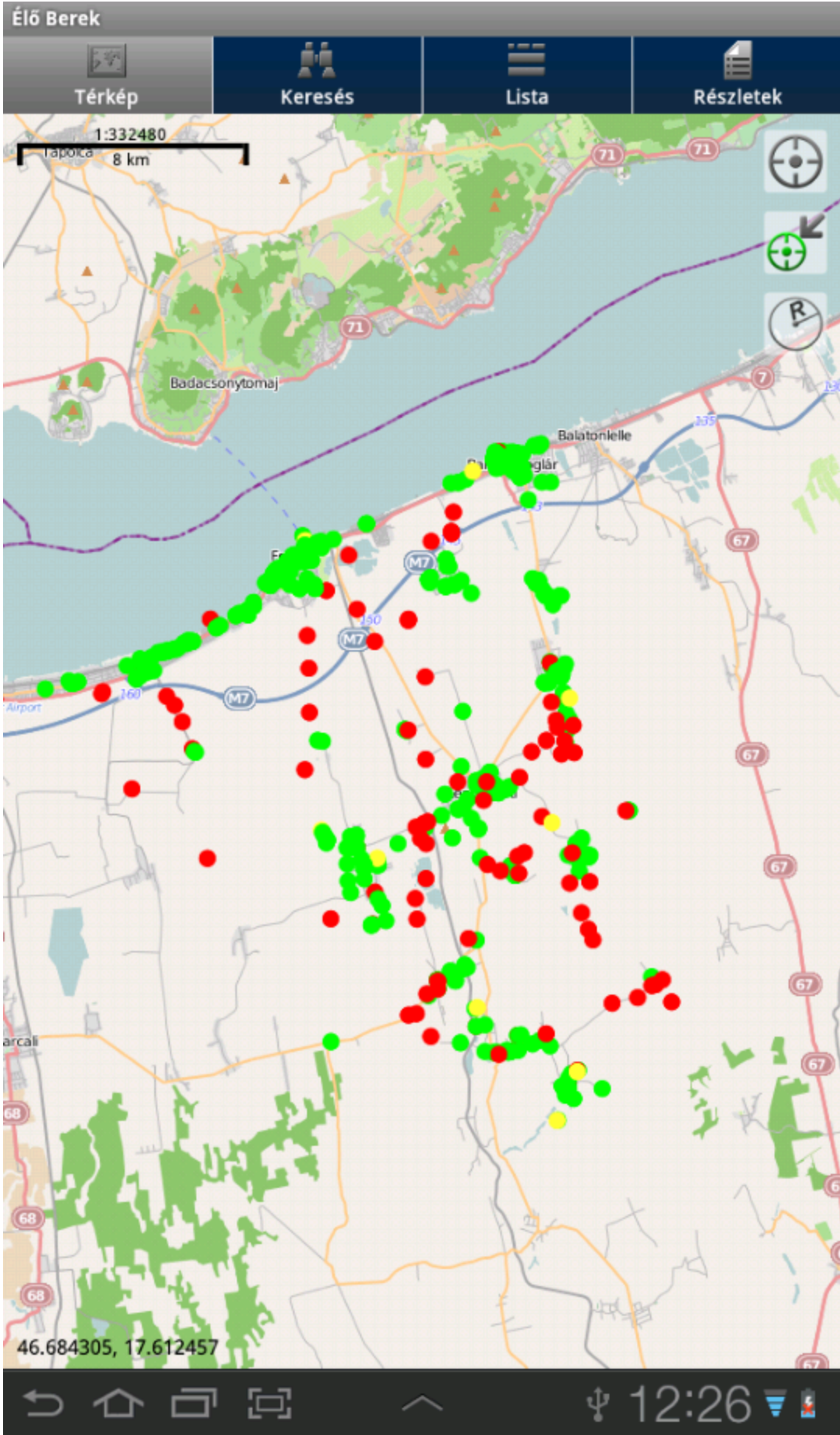
Az alkalmazás négy fő képernyőt használ:

- Térkép
- Keresés
- Lista
- Részletek

A négy fő képernyőn az összes funkció elérhető, melyeket gombokkal, menüvel és felugró ablakokban használhat a felhasználó.

Térkép

A térkép nézetén az alkalmazásban használt projekthez (Élő Berek) kapcsolt térképi rétegeket böngészheti. A térképen csak a bekapcsolt rétegek jelennek meg, a megadott sorrendben. A rétegeket bekapcsolni és sorrendjüket változtatni a "Rétegválasztó" menüpont alatt lehet.



A felhasználó a térképet tetszőleges irányba húzhatja és ésszerű határok között nagyíthatja. Az aktuális pozíció (a térképnézet középpontja) koordinátái a bal alsó, az aktuális méretarány a bal felső sarokban olvasható le.

A felhasználó a jobb felső sarokban található gombokkal:

- bekapcsolhatja a keresési sugár megjelenítését
- bekapcsolhatja a saját pozíciójának megjelenítését (GPS vagy más helymeghatározó eszköz szükséges)
- a saját pozíciójára ugorhat a térképen

Rétegválasztó ablak

A rétegválasztó ablak az alkalmazás "Rétegválasztó" menüpontját megnyitva érhető el, bármelyik fő képernyőről.

A rétegválasztó segítségével felhasználó eldöntheti, hogy a projekthez rendelt rétegek közül melyeket és milyen sorrendben szeretné megtekinteni. A láthatóságot a réteg neve előtti checkbox beállításával lehet változtatni. A rétegek sorrendjét a réteg neve előtti felfelé és lefelé mutató nyilak megnyomásával lehet változtatni. Az aktív rétegek a sor végén található rádiógommbal lehet beállítani. Az aktív réteg az a réteg, amelyen a "Keresés", "Lista" és "Részletek" fő képernyő működik, azaz ebből a rétegből lehet keresni, listázni és egyes objektumok részleteit megtekinteni.

Látható	Réteg neve	Aktív
---------	------------	-------



Élő Berek

Map layer



Open Street Map

Map layer



Google Maps

Map layer



Google Satellite

Map layer



Mentés

46.767616, 17.664642



12:31



A rétegek között lehet több alapréteg is, amelyek nem átlátszók. Ezek közül egyszerre csak egy réteg megjelölése célszerű, mivel a láthatók közül csak a rétegsorrendben feljebb elhelyezkedő fog ténylegesen megjelenni a nézeten.

Keresés

A felhasználó a rétegválasztóban megadott aktív rétegen keresést indíthat. A keresési feltételeknek megfelelő eredmény lista a "Lista" fő képernyőn jelenik meg.

A rétegen beállított kiemelt mezők mindegyikére megadható egy-egy keresési feltétel. Ha a feltétel üres marad, akkor a keresésnél a mezőre nem történik szűrés.



Térkép



Keresés



Lista



Részletek

Keresés *Élő Berek*

Név

tartalmazza a következőt

Pozíció

pozíció körül (46.694667, 17.630825) (méter)

**Típus****Jelentőség****Településnév**

tartalmazza a következőt

Felmérő

tartalmazza a következőt

Címke

08:34



A Típus és Jelentőség szűrő értéke egy-egy felugró ablakból választható ki, mert ezen mezők esetében kötött az értéklista.

A szűrési feltételek kiüríthetők a "Szűrők törlése" gombbal.

A keresés a "Keresés" gombbal indítható.

Lista

A szűrési feltételeknek megfelelő eredménylista a "Lista" fő képernyőn jelenik meg. Ebben a nézetben a felhasználó áttekintheti az eredménylista elemeit, minden elemről néhány azonosító adatot olvashat.

A lista elemeire kattintva a kiválasztott objektum adatai részletesen is megjelennek a "Részletek" fő képernyőn.



Térkép



Keresés



Lista



Részletek

Eredmény *Élő Berek*

Faluház - szerkesztes

Buzsák, Jombach Sándor, POINT (17.577953338623047 46.64917102556067), Kultúrtörténeti, Regionális...

Nagyboldogasszony templom

Fonyód, Jombach Sándor, POINT (17.545992136001587 46.74476456003942), Kultúrtörténeti, Regionális...

Fehérvíz láp

Táska, POINT (17.506628036499023 46.64484025768653), Természeti, Nemzetközi, Fehérvíz láp

Panoráma sétány kilátóhely

Fonyód, Jombach Sándor, POINT (17.540338039398193 46.741742832123364), Tájékepi, Nemzetközi, Panor...

Lápos terület a település nyugati kapujában

Lengyeltóti, Jombach Sándor, POINT (17.614715695381165 46.65719823257423), Természeti, Térségi, L...

Zichy-park

Lengyeltóti, Siket Rita, POINT (17.64380693435669 46.667072271934266), Kultúrtörténeti, Térségi, ...

Székelykapu

Lengyeltóti, Siket Rita, POINT (17.64375329017639 46.66710172200139), Kultúrtörténeti, Térségi, S...

Zichy emlékmű

Lengyeltóti, Siket Rita, POINT (17.643695 46.667221), Kultúrtörténeti, Térségi, Zichy emlékmű

Díszkút

Lengyeltóti, Siket Rita, POINT (17.643683 46.667133), Kultúrtörténeti, Térségi, Díszkút

Gesztenye fasor

Lengyeltóti, Siket Rita, POINT (17.64371 46.66738), Kultúrtörténeti, Térségi, Gesztenye fasor



08:35



A "Frissítés" gombra kattintva a lista tartalma újratöltődik (az eredeti szűrési feltételeknek megfelelően).

A "Keresési sugár megjelenítése" gombra kattintva a térképen megjelenik a keresésnél megadott terület piros körrel jelezve (ha a keresésnél volt beállított keresési középpont és sugár).

Részletek

A "Részletek" fő képernyőn a felhasználó a kiválasztott objektum minden adatát átnézheti.



Térkép



Keresés



Lista



Részletek

Részletek : Zichy-park

Leírás

Igényesen kialakított közpark a Csokonai u. és Rákóczi utca kereszteződésénél székykapuval, emlékkövel, díszkúttal, helyi védelem alatt álló kőkeresztel. A parkban Viacolor díszburkolat, pihenőhelyek lettek kialakítva. Szép gondozott virágágyak, idős fák, a park szélén egységes, idős gesztenye fasor.

Típus



Kultúrtörténeti

Jelentőség



Térségi

Településnév

Lengyeltóti

Felmérő

Siket Rita



08:35



A "Frissítés" gombra kattintva az objektum tartalma újratöltődik, az esetleges változások hatása megjelenik.

A "Ráközelít" gombra kattintva a térképen is megnézhető az objektum, piros színnel megjelölve.

Kilépés

A készülék vissza gombját használva egy megerősítő kérdés után az alkalmazás kilép.